

第 35 号 (令和 5 年 2 月 発行)

ひろば通信

特定非営利活動法人 (NPO) むつ下北子育て支援ネットワークひろば
〒035-0031 むつ市柳町 1 丁目 2-15 E メール info@npo-hiroba.org
TEL 0175-23-7844 FAX 0175-34-0013
HP <http://npo-hiroba.org/>

発行責任者 小川 千恵

児童デイサービスあおぞら <調理活動>

長期休暇など時間のとれる時に「中央公民館」や「ふれあい館」などを利用し、調理活動を積極的に行っています。その一部をご紹介します!!

カレーライス

もう、お手の物で、スタッフはほぼ見守りで、子ども達主体で作れます。
片付けも上手です。



チャーハン

材料を切って炒めて、自分の分を各自作ります。



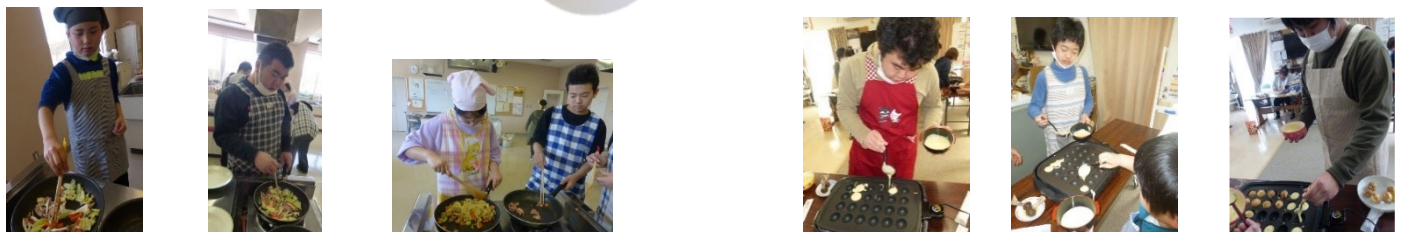
焼きそば

これも自分の分を一人で作ります。



ベビーカステラ

おやつも手づくりします。



サポートセンターひろば

就労継続支援B型事業所「サポートセンター ひろば」は、平成23年10月1日に定員10名で開設し、平成26年7月1日から定員20名として再スタートしました。

「インディアンの戦闘食」(注1)や「嫁入りイモ」(注2)などと言われ、朝鮮人参の主成分であるサポニンなど肥満等に効果が認められる成分も多く含んで、便秘、高血圧、糖尿病などの改善効果や強壮作用も認められたという体験談も豊富にあり、高栄養価を誇る「アピオス」の栽培・販売や、契約農家との農作業を通しての農業技術の取得に楽しみながら、ビニールハウスでのトマト・ピーマンの栽培をし販売して皆さんに喜ばれています。さらに、PPバンドでの籠作りをして販売しています。最近では、布織り・刺繍によるコースター作り等にも取り組んで立派な作品を仕上げ販売しています。

そして、お菓子や、サツマイモの販売用袋のシール貼りや、夏秋イチゴの出荷用のケース折りなど、他の事業者さんからの軽作業の依頼もたくさん頂いてお仕事をしています。

また、春には「お花見会」、秋には「収穫祭」と、皆で楽しくバーベキューや鍋を囲んでの食事会も行っています。

【注1 北米が原産で、この地の先住民(インディアン)が主食としていたと共に、戦闘時の非常食としてアピオスを携帯して行ったことからそのように言われています。

注2 県南地方では、農家に嫁ぐ娘の体を気遣って母親がこっそり種芋を持たせる習慣があったことからこの名称があります。】

アピオスの栽培と販売



11月末の収穫



寒ざらしをした後の糖度測定



糖度が30度を超えて一次洗浄



ツル切りをしてサイズ分け



2槽式洗濯機での2次洗浄



蒸して



冷凍後販売



アピオス
イメージキャラクター
「アピオスポーイ」

ハウスでのトマト栽培



こんなに植えてこれだけ成ってます



刺繍作品



トートバッグ



夢のお家



昇り龍掛軸

シール貼り

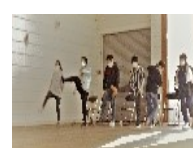


美味しそうに見えますように

収穫祭



皆のバーベキュー作り



普段はしないスリッパ飛ばし



こんなに沢山の景品

グループホーム「サンライズ」

グループホーム「サンライズ」は、障がい者の自立を目指し地域において共同で生活をする場です。
現在3棟のグループホームがあります。

サンライズ1号館

むつ市柳町4丁目11番4号

定員 4名

サンライズ2号館

むつ市苫生町1丁目2番27号
タウンハイツD-1号

定員 4名

サンライズ3号館

むつ市苫生町1丁目2番27号
タウンハイツD-2号

定員 3名

(食事提供)



世話人さんの心のこもった手料理です

(相談)



いろいろな相談に丁寧に対応します

(金銭管理)



お小遣い帳を確認し金銭指導します

(サンライズ農園)

今年は1号館に菜園を作り、いろいろな野菜を植えました



植え付け・水やり・雑草抜き
を頑張りました。



ミニトマト・きゅうり
ピーマン・大根・ネギを
収穫しました。
食事提供で美味しくいた
だきました。



(グループホームの目的)

*自立を目指し、地域において共同で生活する場です。

*施設と違い、少人数で家庭的な雰囲気の中で一人ひとりが自分らしい生活をできるように支援します。

見学・相談に応じています。

児童デイサービスあおぞら

障がいを持つお子さん（小学生～高校生）を対象として、放課後や夏休み等の長期休暇を過ごす場所です。自宅や学校への送迎にも対応しています。

<2022年カレンダーづくり>

今年も様々な素材や手法で制作しました。

折り紙は「手順書」（スタッフ手作り）を見て一人で折れるまで何回か練習します。



<お茶会> 本格的に、抹茶を立ててもらいます。心穏やかな時間です。



<習字>



筆の扱い方も、上手になってきました。
お手本に関係なく、自分の好きな字を書く子もいます。



<ニュースポーツ体験>



「克雪ドーム」にて、年2回「レクリエーション協会」主催で開かれる体験会に参加しています。

みんなの広場

親子で遊べるスペース

「みんなの広場」では、乳児の親子を中心に、気軽に目の届くスペースで、子育て情報発信地としても利用されています。

開設日	火～土曜日		
時間	9:30～12:00		
利用料	基本料金	大人1人と子供1人	100円
	追加料金	大人1人	100円
		子供1人	50円



レンタルボックス「いんご箱」



こぎん刺しのブローチ



B型事業所「サポートセンターひろば」利用者の

「はた織」「刺繍」の作品も販売しています。



ふれあいホームひろば

シェアハウスとしての高齢者や障害者など要生活支援者の入居

- ・ 80 歳代女性 平成 28 年 7 月 1 日より入居
- ・ 50 歳代男性 令和 3 年 3 月 15 日より入居
- ・ 80 歳代女性 令和 3 年 5 月 31 日より入居
- ※80 歳代女性 令和 4 年 4 月 7 日退所

※30 歳代男性 令和 4 年 6 月 23 日から 2 か月間入居

※50 歳代男性 令和 4 年 12 月 1 日から 10 日間入居

※50 歳代男性 令和 4 年 3 月 12 日より入居

こんな所です。



建物



中の玄関口



トイレと風呂場



居室

あおぞらクリスマス会に参加

ミニコンサートに参加し、じゃんけんサンタとして登場。

プレゼントを渡してくれました。最後に一緒にケーキも食べました。



むつ市ファミリー・サポート・センター

育児の援助を受けたい人「おねがい会員」と、援助を行いたい人「まかせて会員」と、両方を希望する人「両方会員」とが、それぞれセンターの会員となり、地域で子育ての助け合い活動を行っている会員組織です。

会員数 (2022年12月31日現在)

おねがい会員	367名	}	合計 435名
まかせて会員	45名		
両方会員	23名		

援助件数

(2022年4月1日～2022年12月31日)

649件

《研修会》

【1】 子育て支援サービスの提供	6/7	センター長 小川千恵
【2】 ひやりはっと	6/7	センター長 小川千恵
【3】 心の発達と保育者のかかわり	6/14	青森県スクールカウンセラー 山田まり子氏
【4】 虐待予防としての子育て支援	6/14	青森県スクールカウンセラー 山田まり子氏
【5】 「親楽」子ども同士のトラブル、SOS ～ルールを教える～	6/21	青森家庭教育アドバイザー
【6】 子どもの遊び	6/21	新聞紙を使った遊び
【7】 救急救命講習	6/28	大湊消防署
【7】 身体の発達と病気	7/14	どんぐりこどもクリニック 佐々木正人先生
【8】 小児看護の基礎知識	7/14	どんぐりこどもクリニック 佐々木正人先生
※ 第1回障害者虐待防止研修会	7/2	障害者虐待防止とその対応 工房「歩み」施設長 林美幸氏 DVD視聴「障害者虐待の防止」当事者の声、保護者の声
※ 第2回障害者虐待防止研修会	12/3	障害者虐待の実態を学ぶ … 過去の事案 DVD視聴 「虐待を防止するために支援者として知っておきたいこと」

《会員交流会》

子育てママの身体ほぐし 10/26 (水) 下北文化会館1階和室 ひまわりサークル代表
フィットネスインストラクター 小川美紀氏

ひろば一時預かり事業

講座や講演会、サークル活動での子どもさんの預かり(集団託児)の依頼にも対応し、サポーターを派遣しています。

集団託児 … 25件

一時預かり … 1件
(むつ市以外) 4時間

利用料金

午前7時～午後7時まで	1時間 600円
上記以外の時間帯	1時間 700円
土・日・祝日・年末年始	1時間 700円

※前年度市民税が非課税世帯は利用料金が助成されます。

お問い合わせ

むつ市ファミリー・サポート・センター

むつ市中央2丁目30-2

TEL 0175-24-0605

むつ市病後児預かり室 おひさまルーム

むつ市受託事業

事業内容

病気の回復期にある児童を一時的に預かることにより、保護者の子育てと就労の両立を支援する事業です。

開設日時 月～土曜日（日・祝日 休み）8時～18時 利用料金 2,200 円/日

登録者数 435 名（2022 年 12 月 31 日現在）

平成 22 年 6 月にむつ市から委託を受けて開設されました。
年間利用者は 50 人から 80 人で推移していましたが、
令和 2 年度はコロナの影響で 27 件でした。
令和 3 年度は風邪症状での保育園通園が厳しくなり年間で
99 件の利用となりました。令和 4 年度は 12 月末現在で
161 件となっております。

利用件数 161 件

（2022 年 12 月 31 日現在）

感冒 144 件、気管支炎 3 件、胃腸炎 5 件
手足口病 4 件
クループ・鼻炎・耳下腺炎、
中耳炎・予防接種副反応 } 各 1 件

どんな時につかえるの？

生後 6 ヶ月～小学 3 年生までのお子さま

定員は 3 名（但し、同じ病気）

熱が 38℃を超えない事

強い腹痛がなく、嘔吐や激しい下痢もない事

利用するには？

事前に登録



医療機関を受診（利用連絡票を記入してもらう）



電話で予約（0175-31-0209）

感染予防対策



体表温度検査器付き
自動アルコール
消毒液スタンド



多機能型 CO₂ 濃度測定器

会員になって ひろばを支えてください

○正会員 ⇒ 一口 5,000 円

○賛助会員 ⇒ 一口 1,000 円

《郵便振替》02250-7-64764

特定非営利活動法人

むつ下北子育て支援

ネットワークひろば

むつ市柳町 1-2-15 佐藤ビル 2F

TEL 0175-23-7844

FAX 0175-34-0013

Eメール

info@npo-hiroba.org



組織図

